

ENTERPRISE OFFICE CENTER

3/2015 – 10/2015

Plocha: cca 2500 m²



Hydroizolace spodní stavby, střešní hydroizolace – Praha 4

Nová administrativní budova Enterprise na pražském Pankráci nabídne desítky tisíc metrů čtverečních energeticky úsporných kanceláří. Na ploché střechy obou částí budovy byly použity hydroizolační materiály od společnosti AXTER. V rámci tohoto projektu byly řešeny i střechy pochozí a střechy zelené, které vyžadují vždy vyšší spolehlivost hydroizolační ochrany.



Hlavní použité materiály

název	specifikace	použití na stavbě
VERNIS ANTAC	vysoce přilnavý penetrační asfaltový nátěr	penetrace stropní konstrukce
HYRENE SPOT ST	podkladní pás, samolepící, mikroventilační	hydroizolační vrstva na EPS
HYRENE 35 PY RGH	podkladní, výztužný detailový pás	pás určený k vyztužení detailů, například dilatací
FORCE 4000 S	vrchní pás	vrchní hydroizolační vrstva
AXTERTOP JARDIN S5	pás s přísadou proti prorůstání kořenů	vrchní pás hydroizolace v zelené střeše

Kontakt

AXTER CZ s.r.o.

Eliášova 20, 160 00, Praha 6

tel.: +420 222 951 195, fax.: +420 222 942 895

E-mail: info@axter.info

www.axter.info



ENTERPRISE OFFICE CENTER

3/2015 – 10/2015

Plocha: cca 2500 m²

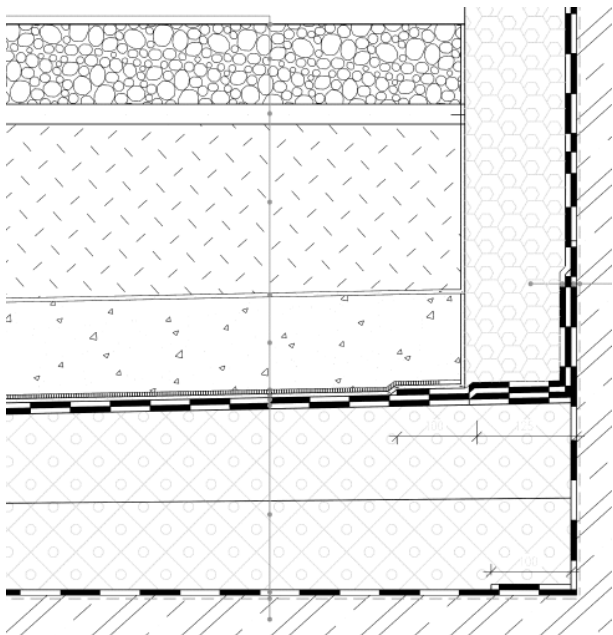


Hydroizolace spodní stavby, střešní hydroizolace – Praha 4



Pohled na průběh stavby administrativního centra

Provádění kompletačních konstrukcí včetně hydroizolací střech.



Detail napojení na část střech se zelení

Skladba střešního pláště obsahuje hydroizolační pás AXTERTOP JARDIN S5 opatřený přísadou proti prorůstání kořenů. Nosná vložka z polyesterového rouna dává tomuto pásu vysokou pevnost proti protřžení. Proto je tento pás spolehlivým řešením pro zelené střechy.

Tepelná izolace střechy v tomto souvrství byla navržena z EPS, a proto byl použit samolepící asfaltový pás HYRENE SPOT ST jako spodní hydroizolační vrstva.

Kontakt

AXTER CZ s.r.o.

Eliášova 20, 160 00, Praha 6

tel.: +420 222 951 195, fax.: +420 222 942 895

E-mail: info@axter.info

www.axter.info

