

Plzeňský Prazdroj, restaurace Na Spilce

4/2015 – 6/2015

Plocha: cca 6000 m²



Hydroizolace střešního pláště – Plzeň

První část kompletní rekonstrukce plochých střech v areálu Plzeňského Prazdroje nad restaurací Na Spilce proběhla v roce 2015. Z větší části se jedná o střechy pojízdné, případně střechy zelené. U obou typů střech je vysoké zatížení na hydroizolaci a jsou na ni tak kladeny vyšší nároky než u jiných aplikací. Proto zde byly použity odolnější typy asfaltových pásů. Tyto pásy jsou zde umístěny i z důvodu problematického přístupu k izolacím po dokončení souvrství.



Hlavní použité materiály

název	specifikace	použití na stavbě
VERNIS ANTAC	vysoce přilnavý penetrační asfaltový nátěr	penetrace stropní konstrukce
HYRENE 35 PY RGH	podkladní, výztužný detailový pás	pás určený k vyztužení detailů, například dilatací
FORCE 4000 DALLE GL	robustní inženýrský asfaltový pás, šířka pásu 2 m	podkladní hydroizolace
FORCE 3000 LINE RE	flexibilní asfaltový pás	podkladní pás, pojistná hydroizolace

Kontakt

AXTER CZ s.r.o.

Eliášova 20, 160 00, Praha 6

tel.: +420 222 951 195, fax.: +420 222 942 895

E-mail: info@axter.info

www.axter.info



Plzeňský Prazdroj, restaurace Na Spilce

4/2015 – 6/2015

Plocha: cca 6000 m²

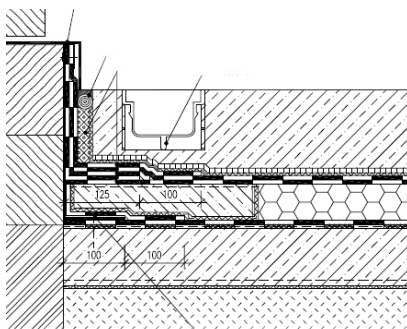


Hydroizolace střešního pláště – Plzeň



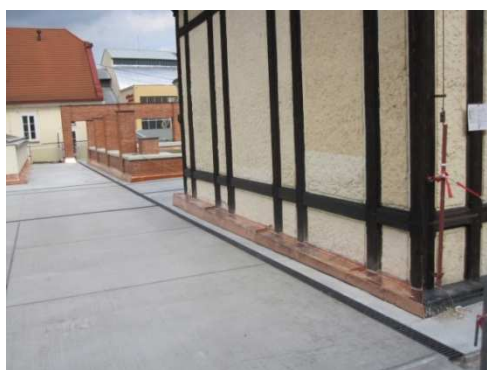
Stav střešního pláště po aplikaci první hydroizolační vrstvy

Po aplikaci penetračních nátěrů byl nataven asfaltový hydroizolační pás FORCE 3000 LINE RE, sloužící v této skladbě jako pojistná hydroizolace. V další etapě byla položena tepelná izolace a další vrstvy souvrství.



Princip řešení hydroizolace u dveří hrázďeného domu

Tento detail ukončení skladby byl navržen u dveří hrázďeného domu vystupujícího nad rovinu řešené střechy. Dominantními prvky pro zajištění kvalitní hydroizolační ochrany tohoto detailu jsou asfaltové pásy FORCE 4000 DALLE spolu s výztužným pásem HYRENE 35 PY RGH.



Finální stav střechy po rekonstrukci včetně oplechování

Řešení hydroizolační obálky nad restaurací Na Spilce obsahovalo množství detailů, např. návaznost na světlík, květník různé objekty v areálu. Původní střešní plášť byl zcela odstraněn původní konstrukce byly ošetřeny univerzálním penetračním nátěrem VERNIS ANTAC. Finální vrstvou hydroizolace byl robustní inženýrský asfaltový pás FORCE 4000 DALLE.

a
a

Kontakt

AXTER CZ s.r.o.

Eliášova 20, 160 00, Praha 6

tel.: +420 222 951 195, fax.: +420 222 942 895

E-mail: info@axter.info

www.axter.info

