

# Plzeňský Prazdroj, restaurace Na Spilce

4/2015 – 6/2015

Plocha: cca 6000 m<sup>2</sup>



## Hydroizolace střešního pláště – Plzeň

První část kompletní rekonstrukce plochých střech v areálu Plzeňského Prazdroje nad restaurací Na Spilce proběhla v roce 2015. Z větší části se jedná o střechy pojízdné, případně střechy zelené. U obou typů střech je vysoké zatížení na hydroizolaci a jsou na ni tak kladeny vyšší nároky než u jiných aplikací. Proto zde byly použity odolnější typy asfaltových pásů. Tyto pásy jsou zde umístěny i z důvodu problematického přístupu k izolacím po dokončení souvrství.



## Hlavní použité materiály

název	specifikace	použití na stavbě
VERNIS ANTAC	vysoce přilnavý penetrační asfaltový nátěr	penetrace stropní konstrukce
HYRENE 35 PY RGH	podkladní, výztužný detailový pás	pás určený k vyztužení detailů, například dilatací
FORCE 4000 DALLE GL	robustní inženýrský asfaltový pás, šířka pásu 2 m	podkladní hydroizolace
FORCE 3000 LINE RE	flexibilní asfaltový pás	podkladní pás, pojistná hydroizolace

## Kontakt

AXTER CZ s.r.o.

Eliášova 20, 160 00, Praha 6

tel.: +420 222 951 195, fax.: +420 222 942 895

E-mail: info@axter.info

www.axter.info



# Plzeňský Prazdroj, restaurace Na Spilce

4/2015 – 6/2015

Plocha: cca 6000 m<sup>2</sup>

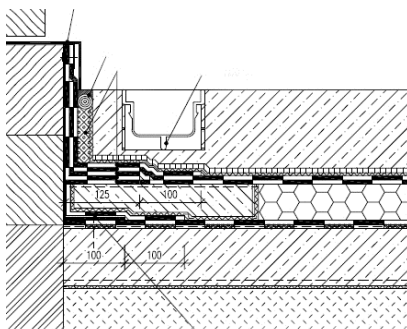


## Hydroizolace střešního pláště – Plzeň



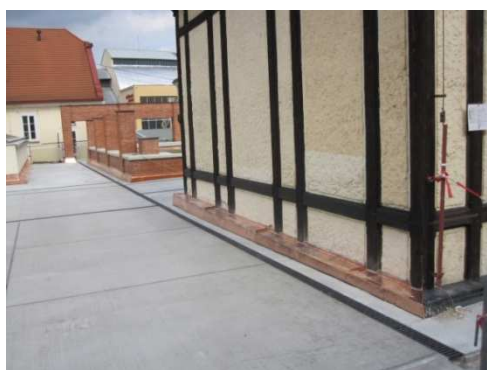
### Stav střešního pláště po aplikaci první hydroizolační vrstvy

Po aplikaci penetračních nátěrů byl nataven asfaltový hydroizolační pás FORCE 3000 LINE RE, sloužící v této skladbě jako pojistná hydroizolace. V další etapě byla položena tepelná izolace a další vrstvy souvrství.



### Princip řešení hydroizolace u dveří hrázděného domu

Tento detail ukončení skladby byl navržen u dveří hrázděného domu vystupujícího nad rovinu řešené střechy. Dominantními prvky pro zajištění kvalitní hydroizolační ochrany tohoto detailu jsou asfaltové pásy FORCE 4000 DALLE spolu s výztužným pásem HYRENE 35 PY RGH.



### Finální stav střechy po rekonstrukci včetně oplechování

Řešení hydroizolační obálky nad restaurací Na Spilce obsahovalo množství detailů, např. návaznost na světlík, květník různé objekty v areálu. Původní střešní plášť byl zcela odstraněn původní konstrukce byly ošetřeny univerzálním penetračním nátěrem VERNIS ANTAC. Finální vrstvou hydroizolace byl robustní inženýrský asfaltový pás FORCE 4000 DALLE.

a  
a

## Kontakt

AXTER CZ s.r.o.

Eliášova 20, 160 00, Praha 6

tel.: +420 222 951 195, fax.: +420 222 942 895

E-mail: [info@axter.info](mailto:info@axter.info)

[www.axter.info](http://www.axter.info)

